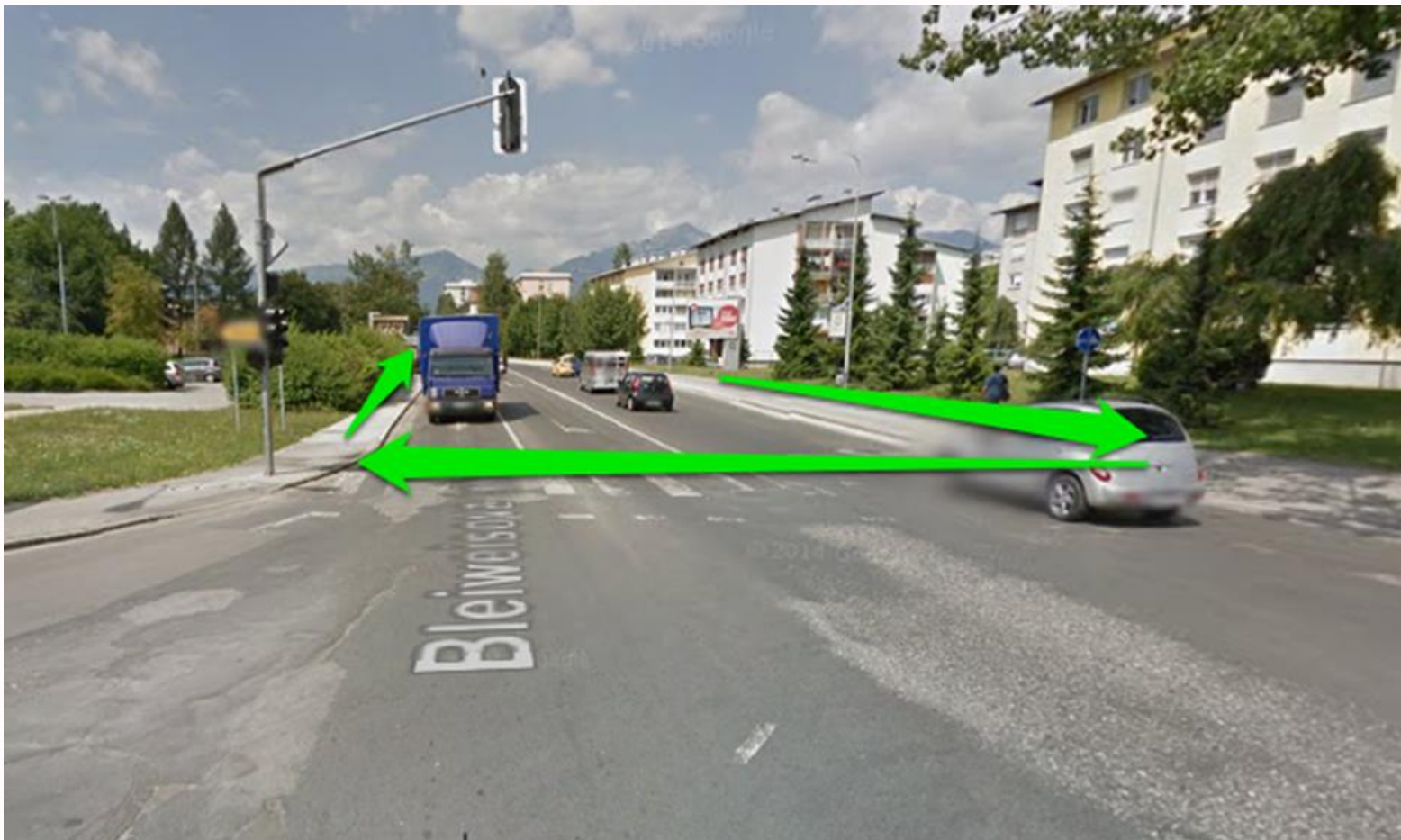


# Zemljevid šolskega okoliša z vrisanimi varnimi šolskimi potmi in nevarnimi točkami

## OŠ Franceta Prešerna Kranj matična šola



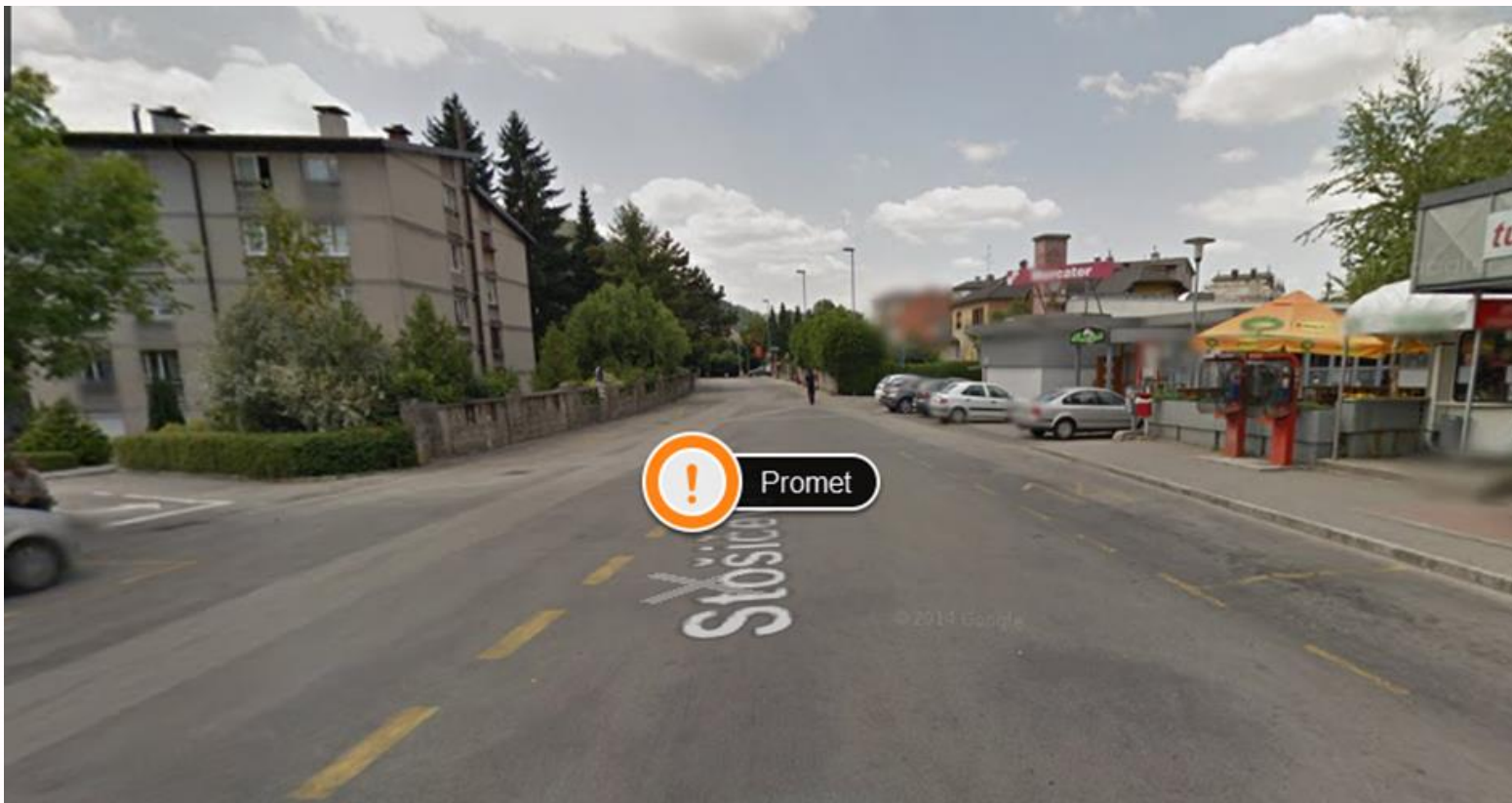
Učenci z Valjavčeve ulice (skupni okoliš z OŠ Simona Jenka) lahko koristijo pločnik vzporedno z Bleiweisovo cesto in pri cerkvi prečijo cesto. Zaradi velike gostote prometa in nesemaforiziranega prehoda za pešce priporočamo, da prečijo cesto pri zdravstvenem domu (semaforiziran prehod za pešce) in po pločniku vzporedno z Bleiweisovo cesto pridejo do poti do vhoda šole.



<https://goo.gl/maps/4D8KRn9228K2>

Učenci z Bleiweisove in Koroške ceste koristijo pločnik ob Bleiweisovi cesti. Na poti je pri avtobusni postaji prehod za pešce – potrebna je previdnost.

Učenci Stošičeve ulice, Vrtne ulice koristijo bodisi pločnik ob Bleiweisovi cesti bodisi pločnik ob Gospodsvetski ulici. Potrebna je velika pozornost pri prečenju avtobusne postaje.



<https://goo.gl/maps/GeZZSDSuDTT2>

Učenci s Stare ceste in Ceste Ive Slavca prečijo Koroško cesto pod avtobusno postajo (slika in povezava spodaj) in nadaljujejo pot po pločniku ob Gosposvetski ulici. Prehod za pešce ni semaforiziran, postavljen pa je na fizično grbino. Potrebna je previdnost.



<https://goo.gl/maps/5ZMQ5Ls7bK22>

Učenci z Gradnikove ulice, Ulice Franca Rozmana Staneta, Ulice 1. Avgusta, Gosposvetske ulice in Kidričeve ulice (vzhodna stran) lahko koristijo pločnik ob Kidričevi cesti ali pločnik ob Gosposvetski ulici. Znotraj naselja velja cona 30 km/h, na poti do varnih poti je potrebna previdnost.

Učenci iz Krožne ulice in Kidričeve ceste (zahod) koristijo pločnik ob Kidričevi cesti. Znotraj naselja velja cona 30 km/h, na poti do šolske poti je torej potrebna previdnost.



<https://goo.gl/maps/whBRYEZhfns>

Učenci iz Zlatega Polja koristijo semaforiziran prehod za pešce (slika in povezava spodaj) in nadaljujejo pot po pločniku ob Kidričevi cesti. Znotraj naselja velja cona 30 km/h, na poti do varne poti je potrebna previdnost.



<https://goo.gl/maps/TC3Y4CUHq4T2>

Učenci iz Struževega nimajo varne poti. Priporočamo vožnjo z avtobusom ali prevoz z osebnim vozilom (starši).

Učenci s Kokrice lahko koristijo avtobusni prevoz ali pločnik za pešce, ki je ves čas ob Bleiweisovi cesti.



<https://goo.gl/maps/24oPqMRZUyx>

## Opis nevarnih točk v okolici šole

V okolici šole velja previdnost pri prehodu na Beliweisovi cesti ter zlasti pri prehodu za pešce na Kidričevi cesti.

V kolikor je to mogoče, priporočamo uporabo levega prehoda (gledano proti šoli).





## Prehod na vzhodni strani šole



<https://goo.gl/maps/5UBnrFo5Jgq>

## Prehod na južni strani šole



<https://goo.gl/maps/Sn8WNbHjyFT2>